

[WinITPro.ru](#) > [Windows 8](#) > Enterprise Mode в Internet Explorer 11

## Enterprise Mode в Internet Explorer 11

📅 16.04.2014 🖱️ [Windows 8](#) 💬 [Комментарии \(2\)](#)

[Яндекс.Директ](#)

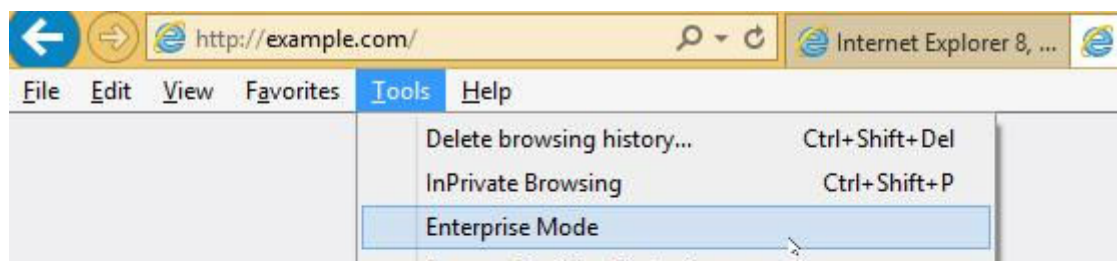


### [Водяной калорифер Тепломаш](#)

Акция до 4 декабря! Распродажа! Скидка 32% Бесплатная доставка в регионы РФ  
teplotrade-opt.com

**Enterprise Mode (режим предприятия)** – новый режим работы **Internet Explorer 11**, позволяющий пользователям внутри новой версии браузера без каких-либо проблем открывать старые версии веб-приложений и сайтов, разработанные под устаревшую версию браузера Microsoft (Internet Explorer 8). Режим предприятий для IE 11 является частью кумулятивного [обновления Windows 8.1/2012 Update 1](#), также он доступен в виде отдельного обновления для IE 11 для Windows 7 / Windows 2008 R2 ([KB 2929437](#)).

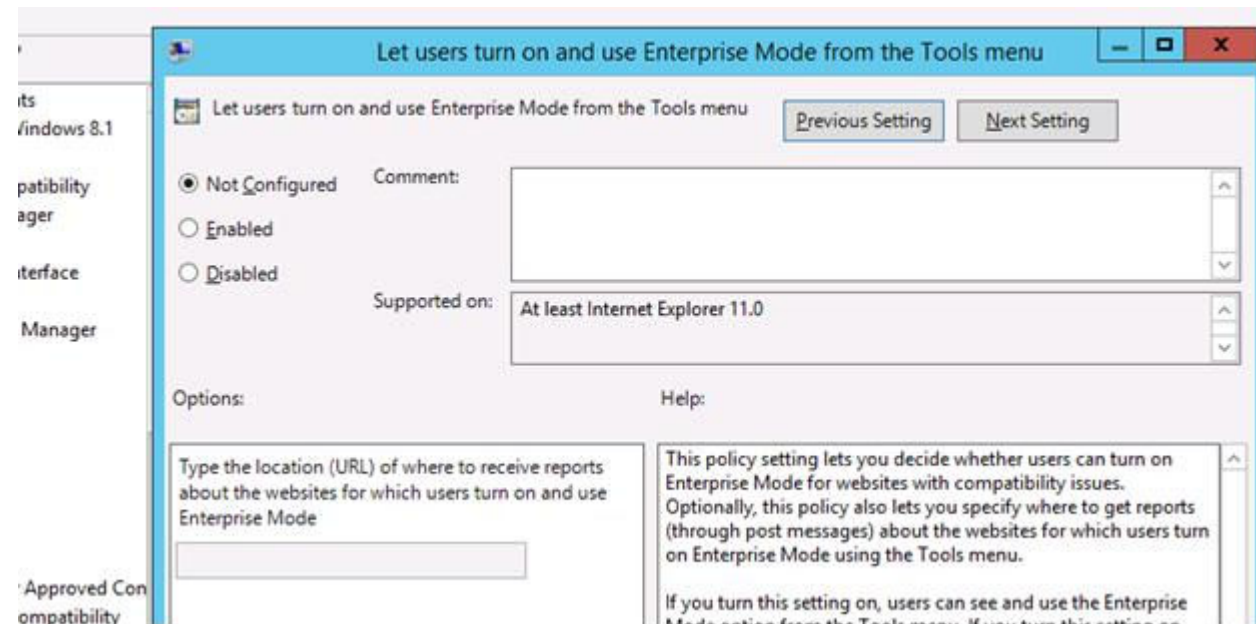
Причина появления Enterprise Mode – недовольство многих корпоративных заказчиков, которые не могут перейти на использование новой (и более безопасной версии) браузера IE 11 из-за его слабой совместимости со старыми внутренними корпоративными сайтами и веб-приложениями, которые разрабатывались и адаптировались под Internet Explorer 8. В режиме Enterprise Mode сайты в Internet Explore 11 отображаются и выглядят так, как будто они открыты в Internet Explore 8. Важно отметить, что Enterprise Mode в Internet Explorer 11 будет работать только в «верхних» редакциях Windows (Professional и Enterprise).



В этой статье мы покажем как включить Enterprise Mode для веб-сайтов в Internet Explorer 11 на компьютерах с Windows 7 и Windows 8.1 Update.

## Как включить Enterprise Mode в IE 11

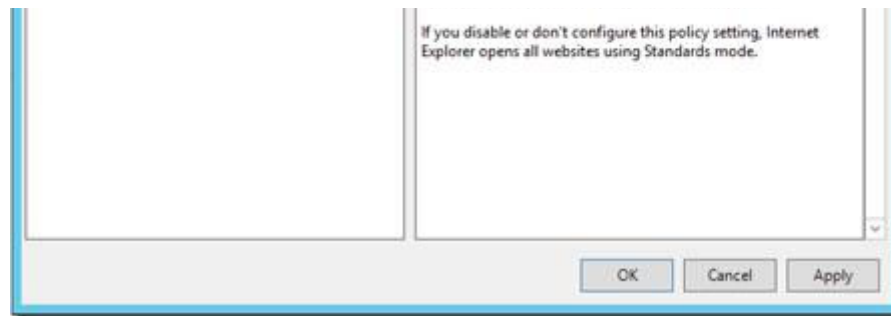
По умолчанию пользователи IE 11 не могут использовать Enterprise Mode в своем браузере. Чтобы опция Enterprise Mode стала доступна в меню браузера необходимо открыть редактор групповой политики (**gpedit.msc**) и перейти в раздел **User Configuration -> Administrative Templates -> Windows Components -> Internet Explorer**. Активируйте политику **Let users turn on and use Enterprise Mode from the Tools menu**.



После применения политики нужно перезапустить IE11 и проверить, что в меню **Tools** появился новый пункт **Enterprise Mode**.

Если для определённого сайта включить Enterprise Mode, он будет отображаться в этом новом режиме совместимости до тех пор, пока этот режим не будет для него отключен.

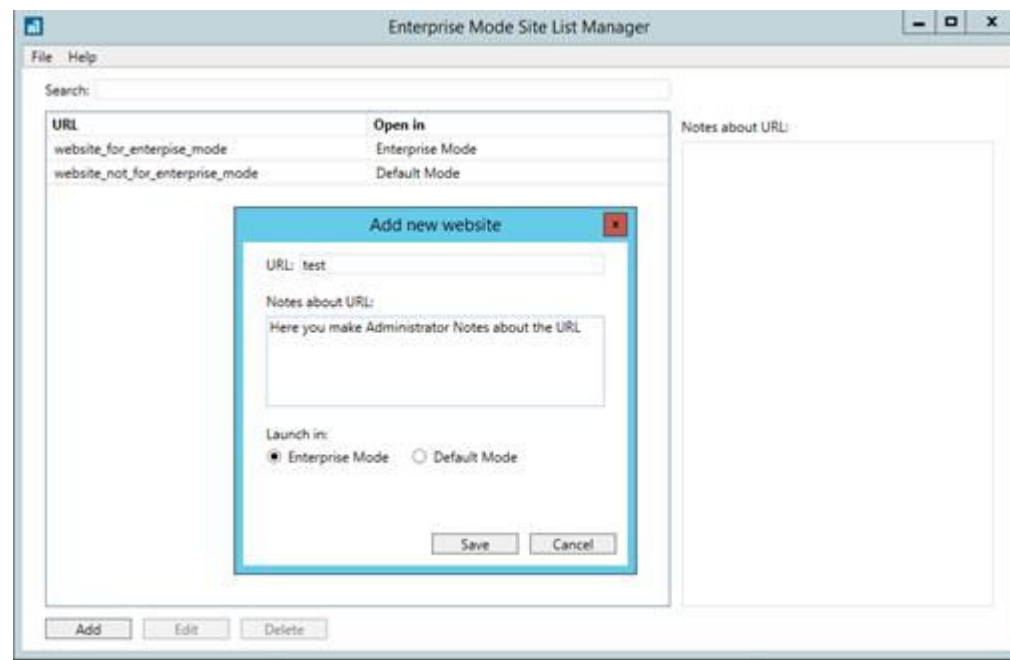
Также с помощью групповых политик можно указать путь к xml файлу, содержащему список сайтов, которые должны всегда открываться в режиме Enterprise Mode. Путь к этому файлу указывается в политике **Use the Enterprise Mode IE website list**.



**Совет.** Данный xml файл можно расположить на общедоступном ресурсе (файловом сервере, веб-сайте или на контролере домена в каталоге SYSVOL).

Файл представляет собой **xml** файл со списком сайтов и режимом, в котором они должны отображаться.

Для редактирования этого xml списка был выпущен отдельный инструмент — **Enterprise Mode Site List Manager (EMSLM)**, который можно скачать с [сайта](#) Microsoft (для своей работы требует наличие установленного .NET 4.0). Существует отдельная версия утилиты для Windows 8.1 и Windows 7.



Настроив список сайтов, которые должны запускаться в Enterprise Mode и обновив политику, проверим, что сайт из списка запускается в нужном нам режиме (об этом будет свидетельствовать специальная

гораздо

i  
E  
Win10PRO у

дистриб

i  
E  
Win10PRO С

реально

A  
>  
у

тогда, ес

С  
С  
С

ЛУЧШИЕ

Д  
Н  
М

придётся

Убир  
RDP се

Отсу  
\windo  
Window

Авто  
VHD-ди

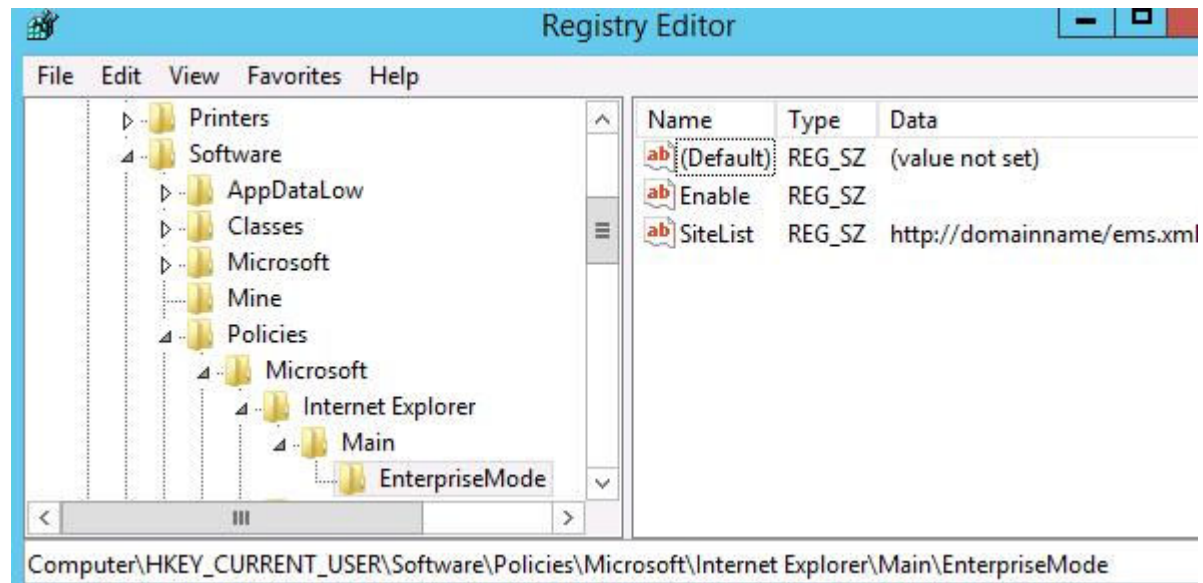
Аппа  
SED SS

Как в  
загруз

П


**Совет.** Включить режим Enterprise Mode для пользователей IE 11 можно непосредственно из реестра. Для этого в ветке реестра **HKEY\_CURRENT\_USER\Software\Policies\Microsoft\Internet Explorer\Main\EnterpriseMode** нужно создать новый ключ с именем **Enabled** (без значения).

Путь к списку сайтов, которые автоматически должны открываться в Enterprise Mode можно задать в значении ключа **SiteList**.



«Режим Предприятия» в Internet Explorer 11 предназначен для улучшения совместимости веб-приложений, разработанных для старых версий Internet Explorer. По утверждениям Microsoft, этот режим в том числе поможет компаниям с меньшими затратами мигрировать на новые версии Windows (особенно это актуально в связи с [окончанием поддержки Windows XP](#)).

[Яндекс.Директ](#)

 [Газовый редуктор купить](#)

Сварочное оборудование и материалы. Доставка в ваш город! Звоните!

alfamag.pro Адрес и телефон

- [Восстановление данных с поврежденного диска, зашифрованного Bitlocker](#)
- [Почему Windows 8 сам просыпается после гибернации](#)
- [Восстановление загрузчика в Windows 8 \(UEFI\)](#)
- [Powershell: управление принтерами и их драйверами в Windows 8](#)
- [Установка принтера из командной строки в Windows 8](#)

**Понравилась статья? Скажи спасибо и расскажи друзьям!**

Назад:



[Восстановление данных с поврежденного диска, зашифрованного Bitlocker](#)

Вперед:



[Как отключить UAC для определенной программы](#)

**itpro** | 22.04.2014



Редактировал GPO с машины с установленным Windows 8.1 Update 1 — политика имелась, ничего доставлять не пришлось  
До установки апдейта политики, естественно не было — да и не работает она без обновления.

[Ответить](#)

**Полные правила комментирования** на сайте winitpro.ru. Вопросы, не связанные с содержанием статьи или ее обсуждением удаляются.

Сказать **Спасибо!** можно на **этой** странице или (еще лучше) **поделиться с друзьями ссылкой** на понравившуюся статью в любимой социальной сети(специально для этого на сайте присутствуют кнопки популярных соц. сетей).

*Ваш e-mail не будет опубликован. Обязательные поля помечены \**

Имя \* (обязательно)

E-mail \* (обязательно)

Сайт

**Я не робот**( Обязательно отметьте)

**b** *i* del [link](#) b-quote code Close Tags

